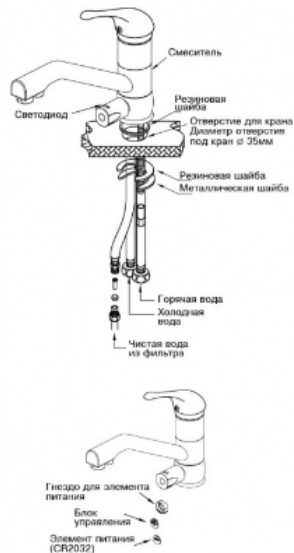
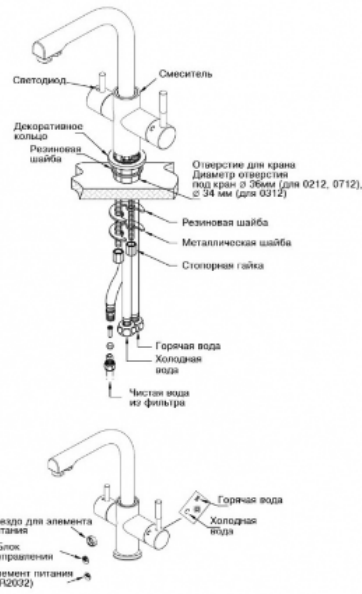


# Инструкция по установке кухонного крана/ комбинированного смесителя atoll

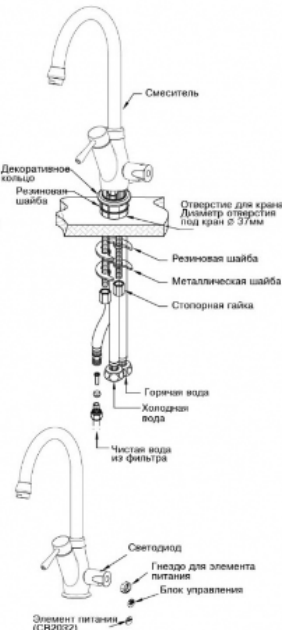
серия 0112-L



серии 0212-L, 0312-L, 0712-L



серия 0412-L



### Важные замечания по поводу использования и обслуживания

- Рекомендуется периодическая чистка азартора.
- Для очистки смесителя используйте мыльный раствор и мягкую губку или ткань.
- Не применяйте для очистки химикаты, растворители или абразивные чистящие средства, поверхность смесителя может быть серьезно повреждена!
- При использовании с жесткой водой или водой с высокой минерализацией, необходимо чистить и высушивать смеситель после каждого использования. Отложение солей жесткости и другие минералы могут серьезно повредить поверхность!

### Порядок установки элемента питания

1. Перед установкой приложите положительный и отрицательный контакты. См. прилагаемый рисунок.



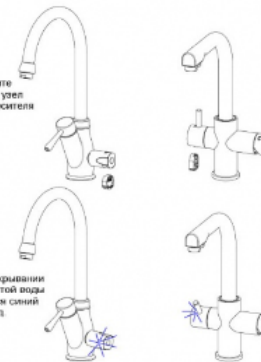
2. Установите элемент питания CR2032.



3. Перезапуск: установите элемент питания, загорится синий светодиод, затем красный.



4. Установите собранный узел в ручку смесителя



5. При открывании крана горячей воды загорится синий светодиод

### Работа светодиодного индикатора

- ⚠ Встроенный таймер и светодиодный индикатор.
- ⚠ Во время нормальной работы горит синий индикатор. По истечении 2000 минут работы загорается красный индикатор. Замените картридж фильтра и элемент питания одновременно.
- ⚠ Через 6 месяцев с момента замены картриджа и элемента питания красный индикатор загорится даже в том случае, если кран работает (то есть был открыт) меньше, чем 2000 минут. Замените картриджи фильтра и элемент питания одновременно.

